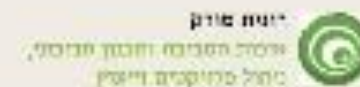
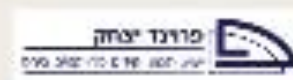


תכנית למתקן סולארי קרקעי
ישיבת ועדת תכנון פתוחה
שיתוף ציבור – אספה משותפת לאגש"ח ולאג"מ
15-02-2021



תכנית מס' 253-0855296
שדה פוטו וולטאי בשטחי שדה נחמיה





הועדה המחוזית לתכנון ולבניה מחוז צפון
ועדת משנה לנוף הגליל

מס' 8
תאריך: 21/10/2021

מחזור ישיבה מס': 2021014 תאריך הישיבה: 2021020

4. תזכורת - 0855296-253 : מזה מסד חלטה בטווח עדה נפרדת

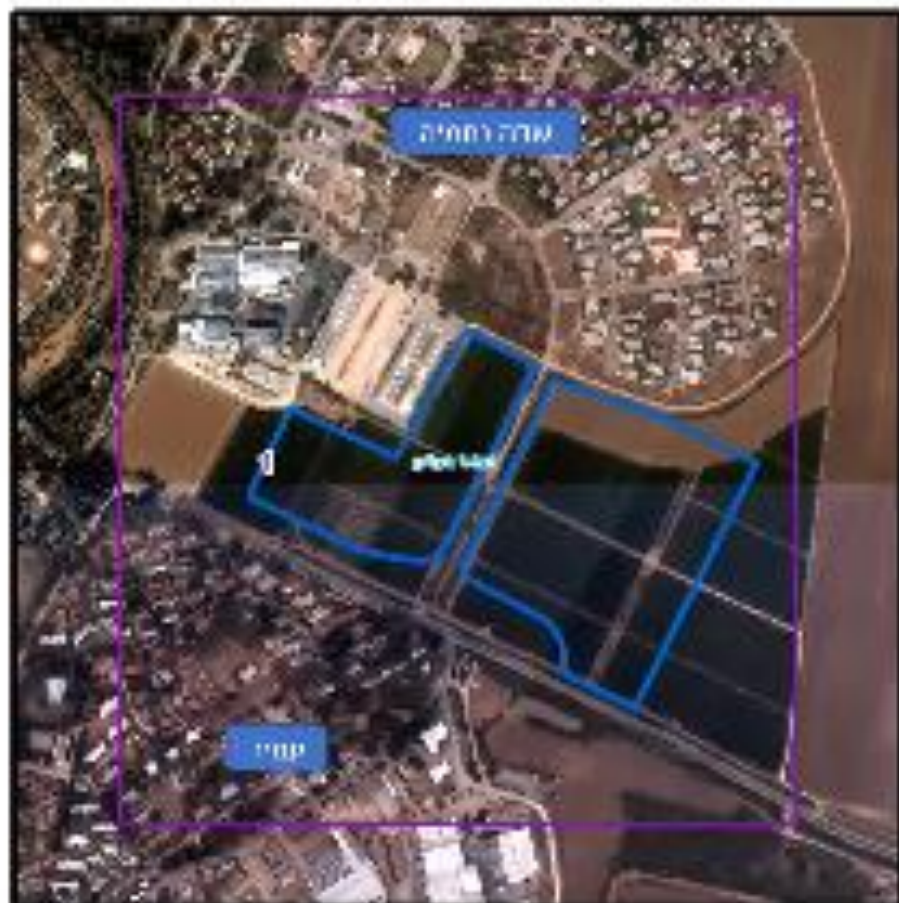
← סדרת הדין: דין חלומות לפרסום מתקן מסד חלטה

החלטה:

עסק החלטה, אשר החלומות למתקן נמצאת בחומס, הוגדר על ידי מחוז צפון כ"תכנית טיפוח" במסגרת התכנית האסטרטגית. בהתאם למסמך עקרונות תעודת המחוזית, בהתאם לתעודת אג מיקום החלומות, נאמן ונמצאת, בין היתר, ביחס להטמנת המטות והסביבתיות על עסק החלטה, ונמנה דעת גם לתכנית נוספת למתקנים מסד חלומות במרחב הארצי.

הועדה ממליצה לבחון תכנון חלומה 2, אשר צמודת זמן לקיבוץ. גבולות החלומה ידויק בד שיפאר חוץ טפי ממצאתי מביחן שיטת ההרחבה, שביתן אחר המטרים מעטיר ושכיתן דרך 9779 ולרמת בדומן הסודרחת על המתקן ותכלול התייחסות המצגים לצמצום ניצבית המתקן טסביטתו.

תרשימי סביבה



מצב מאושר



מצב מוצע



4. יעודי קרקע ושימושים

4.1 קרקע חקלאית ומתקנים הנדסיים

4.1.1

שימושים

- א. הקמת מתקן פוטו-וולטאי בהתאם להוראות תמ"א 10/ד/10 על שינוייה, בהספק של כ-10 מ"ה וואט. תותר הקמת מבנים ומתקנים לייצור חשמל באנרגיה סולרית לרבות מתקני חשמל ואביזרים הקשורים בהם, קווי ומתקני תשתית, מתקני עזר כגון מתקני מיתוג והשנאה, ממירים, מבני השנאה בהתאם לדרישות התפעוליות.
- ב. הקמת גדרות, שערים ודרכים ותפעוליות, עמודי וטאורה וצילום בקרה ואמצעי שמירה טכנולוגיים בתחום המתקן הפוטו-וולטאי.
- ג. לא יותרו מגורי שומר לאחר הקמת המתקן.
- ד. בשטח זה יתאפשר שימוש חקלאי עד להקמת המים ובמהלך הקמתו ותפעולו ככל הניתן.
- ה. יתאפשר גם מתקן המשלב שימושים של חקלאות ופוטו-וולטאי.

התכנית כוללת הוראות בדבר:

1. בינוי ופיתוח
2. גמישות לתכנית
3. קביעת אמצעים למניעת מטרדים וזיהום סביבה
4. תנאים למתן היתרי בניה
5. הוראות בדבר קיום היועצות
6. תנאים להפעלה
7. תשתיות
8. חשמל
9. ניקוז
10. מימוש התכנית

נספח בינוי ונוף



נספח בינוי ונוף – דוגמאות לעצים ושיחים אופציונליים



אקליפטוס המצוי



ברדש ספי



אלון יהודה



ברדש ספי



אקליפטוס המצוי



אם טלח

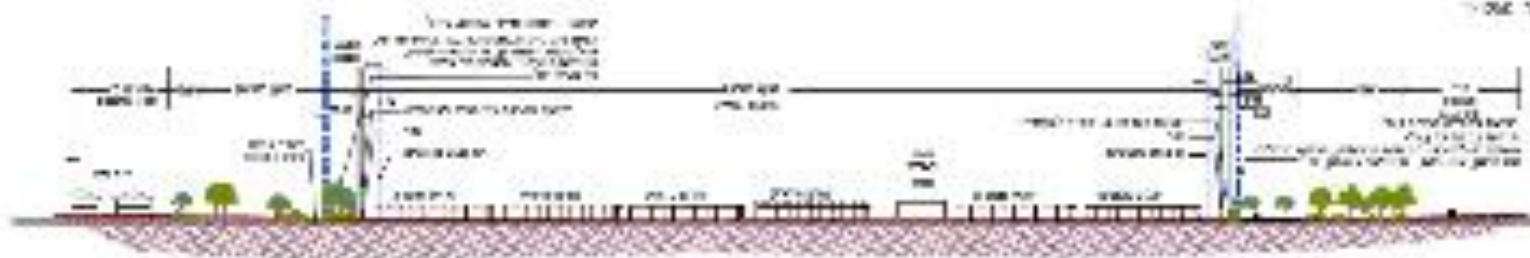


נספח בינוי ונוף - חתכים



חתך א-א

0 5 10 מ'



חתך ב-ב

0 5 10 מ'



חתך ג-ג

0 5 10 מ'

מסמך סביבתי נופי – סוגיות סביבתיות

עבודות הקמה:

המתקן מתוכנן על שטח מיטורי ולפיכך לא תבוצענה עבודות פילוס ויישור השטח או חוסמת חומר סילובא למצט מצעים. פליטת הפאנלים התחשב בטופוגרפיה וזיהואם לשיפועים הקטנים בשטח הצבת הפאנלים תתבצע במרבית המקרים בשיטת נעיצה. עבודות הפירה הפירה בקרקע תבוצע לצורך הצבת הפאנלים, הכאת הקרקע לצורך הצבת משמאי הבטון המשמשים להנחת חדרי שנאים ולצורך הנחת תשתיות השפל תת הרקעות בעומק 80 ס"מ על פי חוק החטמל.

עבודות ההקמה מניעת מפגעים סביבתיים:

בכל שלבי העבודה תהיה בקרה ואכיפה בנושאי מניעת אבק, עמידה בתקנות רעש, מניעת מפגע זיהום קרקע ומים, תחזוקה נאותה, תאורת חירום בלבד. עבודות בשעות היום בלבד ובטיחות.

שלב ההפעלה:

תאורה - אין תאורה קבועה באתר למעט תאורת חירום.
קרינה - בהתאם לריתרי הקמה והפעלה של המשרד להגה"ס. מיקום חדרי השנאים וכו' בתיאום עם הגה"ס. קרינת אלמ"ג אינה עוברת את תחום האתר.
ניקוז - מבוצע בספח ניקוז לתכנית באישור רשות הניקוז. הנגר העילי מהתכנית יהיה בתחום התכנית. אין שינויים במערכת הניקוז הטבעית באזור.
בוהק וסמור - הפאנלים והמתקנים אינם גורמים לסמור ובוהק.
רעש - עמידה של המערכות בתקנות הרעש ובתאום עם הגה"ס.
צמחיה פולשנית והדברה - אין ריסוסים והדברה כימית אלא כיסוח ועקירה או בחוסרים ירדוטיים מאושרים. מבוצע ניטור מינים פולשים על פי הנחיות רט"ג.

השטח מוחזר לקדמותו לאחר פינוי מוחלט בתום הפעלת האתר.

מעבר בעלי חיים-אקולוגיה

מעברי בעלי חיים שתוכננים בגדר המתקן בהתאם לתיאום מול רט"ג.



מחסי סרנ



פוטו 7



סרנ 17



מעבר בעלי חיים
(קסור)



מעבר בעלי חיים
(ח'אטולח)

נצפות

מבט 1 - חמש 1



נצפות

מבט 2 - מדרום מזרח



נצפות

מבט 3 - מדחם



נצפות

פנורמה מיקום מבטים



נצפות

מבט 4 - מצפון (משכונת ההרחבה מגובה קומת קרקע)



07 950 47

נצפות

מבט 4 - מצפון (משכונת ההרחבה מגבה קומה שניה)



נצפות

מבט 5 - מדרג הגישה העתידית המאושרת לקיבוץ



לסיכום

- הוראות התכנית משקפות את הדאגה הרבה לסביבה ולתושבי הקבוץ בכל ההיבטים, לרבות:
 - קביעת הפרדה וטיפול נופי מותאמים לסביבה וזאת עפ"י דרישת הקיבוץ ובהתאם לדרישת הוועדה המחוזית
 - מדובר במתקן לא מאויש שלא פולט רעש בתקופת ההפעלה
 - הפעלת תאורת חרום בלבד
 - הפרוייקט יבוצע ויתופעל ללא הדברה וללא יצירת מטרדי אבק
 - אין פריצת דרכים חדשות
 - הקרינה בהיתרי הקמה והפעלה על ידי המשרד להגה"ס ובתחום האתר בלבד
 - ישמר מעבר לבעלי חיים (בינוניים וקטנים)
 - כל התשתיות ומבני חשמל הם בתחום השדה הסולארי
 - החיבור למערכת החשמל הארצית יבוצע במרחק משמעותי מבתי התושבים
 - מועדי בניית המתקן יתואמו באופן מלא עם תושבי הקיבוץ
 - השדה מייצר 100% אנרגיה ירוקה והכנסה קבועה ובטוחה לקיבוץ למשך 23 שנה