

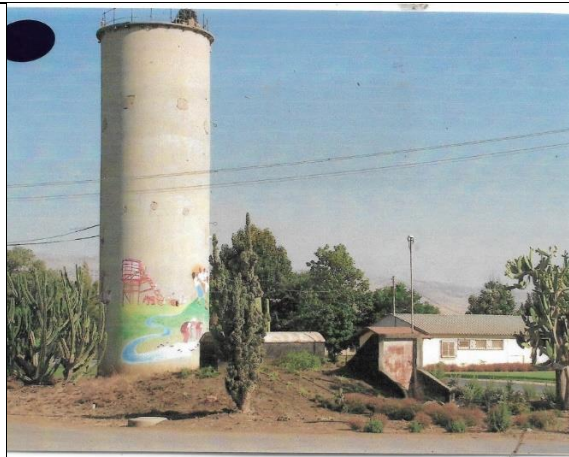
הסבר	התמונה המתאימה	הגדרה
<p>ה"ותיקן" כפי שכינתה אותו ענת יוגב המפעילה שימש מרכז יום לפעילות של ותיקי הקיבוץ.</p> <p>הותיקן שכן בבית אנה פרנק שנבנה כבית ילדים כולל. המבנה כלל כיתת לימוד וחדר אוכל. לא הושלם מסיבות תקציביות ושימש כחדר מורים לבית הספר היסודי שפעל בשדה נחמיה עד סוף שנות השבעים</p>	 <p>ענת יוגב, הרמן טל בוותיקן</p>	<p>1. הבית הכולל הראשון, דורות של ילדים בו הלכו לישון, וגם כיום בו הלכו לישון, וגם כיום בו חיים בכבוד, מייסדים ובונים שסיימו לעבוד.</p>
<p>שטחי הפלחה מסביב לקיבוץ היו ידועים בשמותיהם שטח א' שטח ב' ושטח ג'</p>	 <p>הלל אגסי בשדה תירס</p>	<p>2. עליו שמרו הנוטרים בסוסים, אותם עיבדו בלילות ובימים, אלף, בית, וגימל הכוכב, על בית צומחים</p>
<p>מחסן הנוי והמשתלה שכנו במבנה האבן שהיה נקרא "בית המוטור". המשתלה ספקה שתילים לגן הנוי הציבורי ולגינות המטופחות ליד בתי החברים. הצמחים במשתלה הושקו בטפטפות.</p>	 <p>יואב קציר במשתלת הקיבוץ</p>	<p>3. כמו שעון כל שנה בתחילת כל עונה בלוח המודעות נמצאת הזמנה. טיפ טיפה, טפטוף כי הכנרת מתייבשת.</p>

<p>במלחמת ששת הימים, זכתה בריכת השחיה ל"נפילות" פגזים סוריים שהיו מכוונים לסוללת התותחים של יהודה קידר ששכנה באפיק הנחל.</p>	 <p>יעקוב ושוש בן דוד ומרגלית אדן בבריכת שחיה</p>	<p>4. עוד לפני שנתחה נפגעה מרסיסים, הרסיסים הבאים היו "מה זה קרים" ועכשיו ברבות הימים, היא מותחת פנים ועוברת שיפוצים.</p>
<p>משק הילדים שינה את מיקומו בחצר הקיבוץ ואת תפקידו החינוכיים. הוא נולד במטרה לספק לילדי הקיבוץ חינוך חקלאי וסיים את תפקידו כבית לחיות שזכו לטיפולם המסור של ילדי המשק.</p>	 <p>ארנבות במשק ילדים</p>	<p>5. הוא השתרע על פני שטחים גדלו בו ירקות, ופרחים, ותותים, שברבות הימים הוחלפו בתוכים, ומה שנשאר אלו מיני מכרסמים.</p>
<p>ספריית הקיבוץ החליפה את מיקומה פעמים מספר. בחג ה-70 שכנה הספרייה במבנה שמתחת למועדון שהיה אחד משמונת הבתים הראשונים של הקיבוץ. היום משמש את משרדי האג"ם.</p>	 <p>דבורה אופיר בספרייה</p>	<p>6. שוכבת באחד משמונת הראשונים, עברה בחייה שימושים מגוונים, כתליה אוצרים חכמה, סודות, וסיפורים, אבל גם היא ידעה כבר ימים יותר יפים.</p>

<p>מפעל הפלסטיק החל את דרכו בלחיצת לוח פרספקס בין שתי צלחות אלומיניום ליצירת צלחת פלסטיק.</p>	 <p>מפעל פלסטיק חוליות</p>	<p>7. על פתיליה בחדר את דרכו החל, ומאז לא הפסיק לגדול ולהתפתל, כף אשפה, צלוחית, מגש מכתבים, ובסוף הדרך בביוב הם עוסקים.</p>
<p>גן קורות המקורי נבנה כמערך מורכב של עמודי עץ שהיו קודם עמודי חשמל. המתקן המבוקש ביותר הייתה האומגה שאפשרה לילדים לגלוש מגובה רב לאורכו של כבל מתכת.</p>	 <p>נבו ראובן ועלמה לוטנר בגן קורות</p>	<p>8. הדשא הקטן ליד גן רימון, שני זיתים, אחד לזיכרון, ספסל מתומן, לנוחיות הצופים, מהמקורי נשארו רק כמה עמודים.</p>
<p>עץ השיטה ליד גן שיטה. שיכון פס חום נחבא מאחור</p>	 <p>עץ פורח ליד גן שיטה</p>	<p>9. העץ והבית הם אותה השיטה לא זה ולא זה שינו צורתה חברים טובים לה פס חום וחרמון ומלא הוא מפה לפה והמון השאון.</p>
<p>הפאב של חוליות שלימים שינה את שמו ל"חוליו" שוכן במבנה ששימש בעבר את המכון לייבוש אספסת. "עלה".</p>		<p>10. שלמה ר. מרקו, לייזר, בן דוד, וחנן, יבשו וטחנו את העלה הרענן, נשארו רק המחסנים, ונשארה הארובה, כתפאורה</p>

	<p>רוני משרדי בפוב</p>	<p>מיוחדת, לשמחה צעירה.</p>
<p>סדר היום השבועי של המכבסה התחיל במוצאי שבת. שאז היו כל החברים מחלקים את הכביסה לתאים לפי סוג בד וצבע. בחלל שימש את התאים למיון הכביסה שוכנת היום הספרייה.</p>	 <p>נוגה בר זיו במכבסת הקיבוץ</p>	<p>11. במסורת הקיבוצית הבלתי מעוררת במוצאי שבת את כולם אליה גוררת צבעוני, טריקו, כהה, לבן ובהיר את זאת המחלוקת כל אחד מכיר.</p>
<p>הטרקטור הצהוב בכניסה לקיבוץ היה הראשון. ראובן רוזן היה בין שמונת המייסדים שעלו על הקרקע בדצמבר 1940</p>	 <p>ראובן רוזן על הטרקטור הצהוב</p>	<p>12. להניע אותי זה היה מבצע, מחרשה ודיסק, מפלסת ומזרעה, את כולם משכתי בלילה וביום, ואת פני הבאים אני מברך בשלום.</p>
<p>המועדון לחבר נחשב עד היום לפנינה ארכיטקטונית. תוכנן ע"י מרדכי בן חורין (תכנן את בית אסיה). בן חורין תכנן גם את בריכת השחיה של שדה נחמיה.</p>	 <p>רפי וינמן, נעים ויעל דאי, נסים עסיס במועדון לחבר</p>	<p>13. הוא היה פאר היצירה, חמים, ביתי, מרכז, והשראה. אותו תכנן "אחלה" אדריכל, שבבריכת השחיה "בגדול" הוא נפל.</p>

הסילו (מגדל התחמיץ) שימש
לאחסון אספסת ושאר גידולים
ירוקים והפיכתם לתחמיץ ששימש
מזון לפרות.



הסילו

14. אותו בקיבוץ
אי אפשר
להחמיץ, אפילו
שכבר אין בו
טיפת תחמיץ,
עגול וארוך, הוא
ניצב גאה, על פניו
ההיסטוריה,
נצבעה יפה.